

PROGRAMME DE L'ÉTÉ

Avec sainte Thérèse, du 1^{er} juillet au 31 août 2026



HORAIRES D'OUVERTURE ÉTÉ 2026



Basilique Sainte-Thérèse

Juillet : 9h30 – 19h*

Août : 9h30 – 20h*

*Fermeture de la crypte 15 mn avant la Basilique



Espace Saint-Jean-Paul II 9h30-19h

(Accueil – Boutique

Exposition Scriptorium – Toilettes)



Carmel

Chapelle de la châsse
de sainte Thérèse 7h20*-19h

*7h45 les dimanches, lundis et jours fériés

Mémorial 9h-19h



Maison familiale des Buissonnets

10h-12h30

et 13h30-18h

Fermeture les dimanches matin et le 15 août matin



Maisons d'accueil des Pèlerins 7h-20h

Ermitage Sainte-Thérèse

Foyer Louis et Zélie Martin

MESSES ET CONFESSIONS

En semaine

Messes

8h Carmel (9h les 14, 16 juillet et 15 août)

10h Basilique (11h le 11 juillet et 15 août)

16h30 Crypte de la Basilique

18h Cathédrale Saint-Pierre

Confessions

Carmel 10h-11h et 15h-17h

Basilique 10h30-12h et 14h-18h

Les dimanches et le 15 août

Messes

8h Ermitage Sainte-Thérèse

(chapelle Notre-Dame du Sourire)

9h Carmel (chapelle)

10h30 Cathédrale Saint-Pierre

11h Basilique Sainte-Thérèse

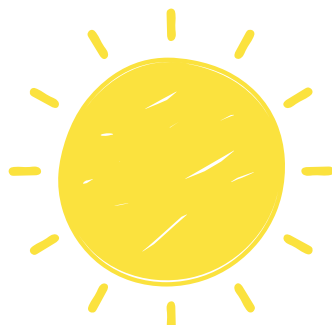
11h15 Carmel (chapelle)

16h30 Basilique (crypte)

Confessions

Carmel 10h-11h et 15h-17h

Basilique 10h-10h50 et 14h-18h



ACTIVITÉS

Chaque jour

	ACTIVITÉ	LIEU
9h30-19h	Exposition Pixi	Cloître de la Basilique
9h30-19h	Film « Thérèse de Lisieux, une course de géant »	Salle de cinéma Accès RDC Basilique par la droite
11h	Visite guidée de la Basilique <i>Sauf dimanches et solennités</i>	RDV verrière "Information" sur l'esplanade
10h30-12h30 14h30-17h30	Visite accompagnée du dôme et de la coupole Départs 10h30, 11h30, 14h30, 15h30 et 16h30, durée 1h, 300 marches à monter 6€/adulte - 3€/enfant de +15 ans et étudiant	Réservation sur place à l'accueil de l'Espace Saint-Jean-Paul II Nombre de places limité par départ
13h30-17h30	Musée de cire	Accès RDC Basilique par la gauche
14h	Pèlerinage guidé sur les pas de sainte Thérèse (3h) <i>Sauf le 15 août</i>	RDV verrière "Information" sur l'esplanade
15h	Prière animée par un chapelain	RDV au reliquaire de la Basilique

Chaque semaine

		ACTIVITÉ	LIEU
Mardi	20h30	Prière animée par les Volontaires	Carmel
Mercredi	20h30	Procession eucharistique	Basilique
Jedi	20h30	Adoration	Ermitage
Vendredi	17h15	Chemin de croix	Basilique
	20h30	Lectio divina	Ermitage
Samedi	15h45	Lecture commentée d'une lettre de Thérèse	Espace Saint-Jean-Paul II
	20h30	Procession mariale (également le 15 août)	Basilique

ÉVÈNEMENTS PARTICULIERS

Samedi 11 juillet

Fête de la dédicace de la Basilique
Messe à 11h
Journée des malades de 14h à 17h
Réservation conseillée

Dimanche 12 juillet

Fête des saints Louis et Zélie
Martin

Samedi 18 juillet et lundi 10 août

« Dans les yeux de sainte Thérèse »
autour de Rocques (à 5 minutes
de Lisieux)
Randonnée immersive
au fil de ses paroles
RDV à 9h sur le parking
de la mairie de Rocques,
circuit 4,5 km (durée 3h)
Tarif : 6€ adulte
Gratuit pour les -18 ans
Sur inscription (max. 20 personnes)

Lundi 20 juillet et lundi 17 août

« Dans les yeux de Thérèse
et de la famille Martin » à Lisieux
Randonnée urbaine au fil
des paroles de Thérèse
RDV à 20h devant le Carmel,
circuit 5 km (durée 2h30)
Tarif : 6€ adulte
Gratuit pour les -18 ans
Sur inscription (max. 20 personnes)

Les visites insolites en nocturne

« Dans les pas des bâtisseurs de la Basilique »

Départ 20h30 au pied de la Basilique
Nombreuses marches à monter, lampe torche conseillée
Durée 3h

Vendredis 17, 24 et 31 juillet, 7, 14 et 21 août

Tarifs : 10 € (adulte) et 5€ (enfants de 6 à 17 ans)
Sur inscription

Du 26 juillet au 1^{er} août

Retraite d'été avec promenades
« "Puisque Jésus veut dormir,
pourquoi l'en empêcherais-je ?"
(LT 74) - Accueillir les silences de
Dieu dans ma vie » *Sur inscription*

Samedi 8 août

Journée des malades de 14h à 17h
Réservation conseillée

Samedi 15 août

Fête de l'Assomption
Messe à 11h
Procession dans les jardins
de la Basilique à 15h30
La procession du soir est maintenue.

Du 17 au 22 août

Retraite des Carmes
« L'Amour de Jésus, de Marie et de
l'Église à l'école de sainte Thérèse
de Lisieux »
Sur inscription

Du 6 au 12 septembre

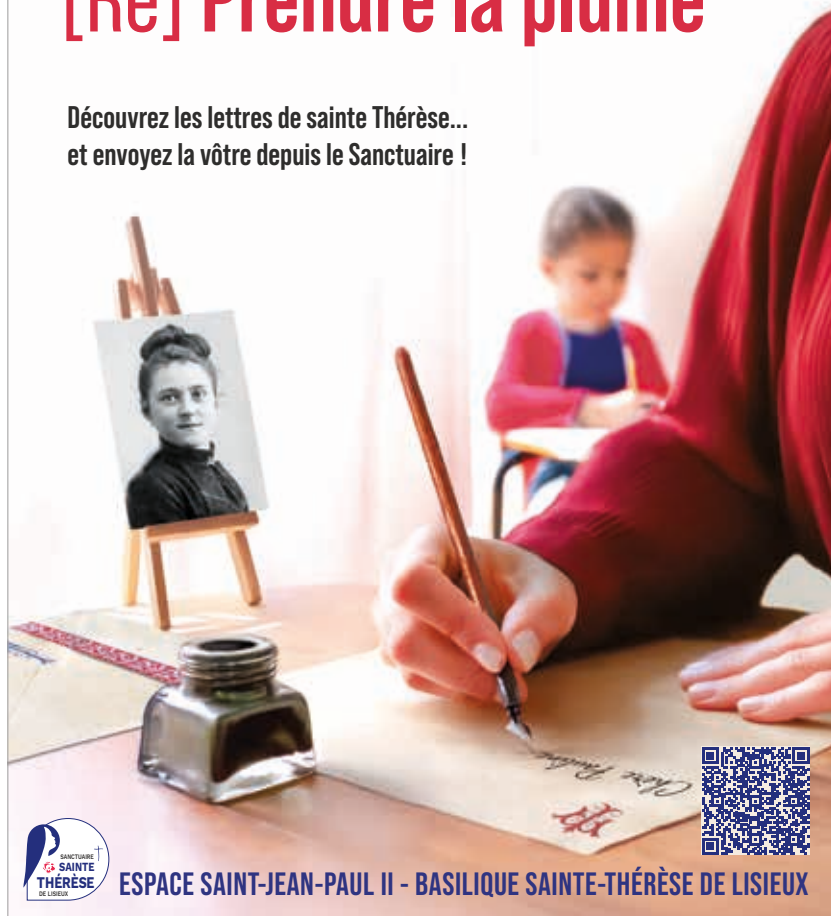
Retraite de rentrée des Sœurs
Servantes de Sainte Thérèse
de l'Enfant Jésus « Choisir
Thérèse comme sœur et comme
amie pour la vie »
Sur inscription



SCRIPTORIUM

[Re] Prendre la plume

Découvrez les lettres de sainte Thérèse...
et envoyez la vôtre depuis le Sanctuaire !



ESPACE SAINT-JEAN-PAUL II - BASILIQUE SAINTE-THÉRÈSE DE LISIEUX

Pour l'année consacrée à la correspondance de sainte Thérèse, vivez une expérience immersive au travers d'une exposition d'objets qu'elle utilisait pour écrire, d'un coin lecture pour découvrir ses lettres et d'un espace d'écriture doté de bureaux à la manière d'un scriptorium d'abbaye. Un kit d'écriture disponible à l'accueil, des timbres à l'effigie de sainte Thérèse et un tampon de la Basilique vous permettront de poster vos lettres à vos proches depuis la Basilique !

PIXI AU CLOÎTRE

LA PETITE HISTOIRE DE SAINTE THERÈSE

en 21 scènes miniatures



Exposition réalisée avec PIXI,
spécialiste des figurines de collection
Cloître de la Basilique de Lisieux
Ouverture de 9h30 à 19h en juillet et août

